



CASO DE ESTUDIO:

**EL ENFOQUE ESTRATÉGICO
PROPULSADO DE TRAFFIX
HACE PASAR A AHF, DE
BUENO A EXCELENTE**

EL fabricante de soluciones para pisos AHF Products recurrió a TRAFFIX para aplicar un enfoque estratégico a su logística, ayudándolos a realizar la transición de procesos en gran medida manuales, propensos a errores y que requieren mucho tiempo a una operación optimizada con informes y visibilidad precisos y de alto nivel, mejorando sus entregas a tiempo y la satisfacción general del cliente.

TRAFFIX ha avanzado la cadena de suministro de AHF con tecnología moderna y soporte experto. Además, están ayudando con la reciente adquisición de AHF, actualizando su recién adquirida ubicación en Tennessee desde una tecnología de hoja de cálculo obsoleta a un TMS moderno.

ANTES DE TRAFFIX



Antes de TRAFFIX, teníamos nuestro propio equipo de transporte interno y administrábamos las cosas bastante bien, pero una vez que comenzamos a trabajar con TRAFFIX, se nos abrió los ojos al ver lo que se puede lograr con tecnología moderna, informes avanzados, gestión estratégica de transportistas y su apoyo experto".

El departamento de transporte interno de AHF manejaba todos los aspectos de su operación logística, incluida la gestión de cuentas de clientes, licitación de carga y gestión de transportistas. **A pesar de que todo iba bien, AHF estaba trabajando con un sistema manual obsoleto que carecía de capacidades de generación de informes precisos.** Cuando surgieron problemas, lo que puede ocurrir ocasionalmente con los grandes volúmenes de envío de AHF, su equipo dedicó demasiado tiempo a resolverlos. Además, a menudo tenían dificultades para identificar a los transportistas con una puntualidad deficiente y reclamaciones de transporte poco frecuentes.

Al reconocer la necesidad de modernizar las operaciones de su cadena de suministro, AHF sacó a licitación su negocio en 2023, pasó por un proceso de meses de entrevistas y negociaciones con proveedores y **finalmente seleccionó a TRAFFIX como su socio de transporte gestionado.** Cuando se les preguntó por qué eligieron TRAFFIX de la lista de proveedores que compiten por su negocio, dijeron:



Quedamos impresionados por el nivel de servicio que TRAFFIX podía brindar, los clientes a los que atiende y su conjunto integral de servicios. Descubrimos que teníamos una gran conexión con su equipo y eso nos hizo sentir muy cómodos durante todo el proceso. Nos llevó varios meses tomar una decisión, **pero finalmente confiamos en TRAFFIX para hacer el trabajo. Además, creíamos que realmente se preocupaban por nuestro negocio**".



Durante el proceso de solicitud de cotizaciones, AHF descubrió las herramientas que les faltaban en su operación: **paneles de informes, un TMS basado en la nube, fácil de usar y rico en funciones que no requería actualizaciones, y tarjetas de puntuación de los transportistas.** Estas herramientas resaltaron áreas donde podrían mejorar su negocio y mejorar el servicio al cliente.

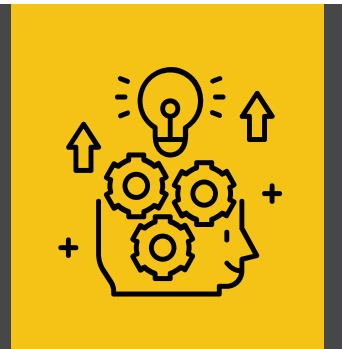
SOLUCIÓN DE TRANSPORTE GESTIONADO DE TRAFFIX



TRAFFIX no sólo destaca en las operaciones diarias, sino que también maneja muy bien la gestión de proveedores. Vimos una mejora significativa en los informes en comparación con lo que estábamos haciendo. Nuestros paneles de TRAFFIX nos dicen exactamente adónde va nuestro dinero, cómo lo gastamos y qué transportistas están haciendo un gran trabajo y cuáles tienen un rendimiento deficiente”.

LA SOLUCIÓN QUE TRAFFIX PROPORCIONÓ A AHF INCLUYÓ:

- ✓ Integración de TMS totalmente compatible con su ERP existente.
- ✓ Informes y paneles personalizados.
- ✓ Tarjetas de puntuación de proveedores y gestión de transportistas.
- ✓ Vídeos de capacitación personalizados y soporte.
- ✓ Implementación de RFP de transportistas, negociaciones y gestión de contratos.
- ✓ Gestión diaria de cuentas y soporte operativo.
- ✓ Análisis avanzado de la cadena de suministro y desarrollo de estrategias de ahorro de costos.



LA TRANSFORMACIÓN DE AHF



Esperamos una gran transformación en la ubicación de Tennessee. Dentro de seis meses, allí habrá una organización completamente diferente”.

Entonces, ¿en qué se diferencia la operación de la cadena de suministro de AHF hoy en día de la que era antes de TRAFFIX?

- ✓ Hicieron la transición de un sistema manual, anticuado y propenso a errores a **un TMS siempre actualizado, basado en la nube y rico en funciones.**
- ✓ Al actualizar su sistema anterior, que carecía de informes precisos, **ahora cuentan con paneles de control integrales y personalizados que brindan información detallada** sobre su gasto en transporte y el desempeño de la red.
- ✓ Con tarjetas de puntuación de proveedores y un equipo experimentado de gestión de proveedores, identificaron transportistas con bajo rendimiento, implementaron planes de mejora del desempeño o rescindieron contratos, disminuyeron los reclamos de flete y **mejoraron el desempeño a tiempo.**
- ✓ El mejor servicio con los transportistas adecuados ha **elevado el nivel de servicio que brindan a sus clientes.**
- ✓ Los gerentes de cuentas de clientes y representantes de ventas de AHF ahora obtienen tarifas de su nuevo sistema diariamente, **confiando en su precisión y confiabilidad.**
- ✓ Los videos de capacitación personalizados y el soporte permitieron a **AHF capacitar rápidamente a su equipo existente en los nuevos sistemas** e incorporar eficientemente a nuevos empleados.
- ✓ **El equipo de gestión de cuentas de TRAFFIX revisa constantemente la cadena de suministro de AHF,** buscando oportunidades de ahorro de costos y mejoras operativas.

Finalmente, TRAFFIX está ayudando a AHF con la adquisición de su nueva ubicación en Tennessee, que operaba con un sistema obsoleto basado en hojas de cálculo que fallaba con frecuencia. **Más de 200 empleados ya han recibido formación en la nueva ubicación utilizando las herramientas de capacitación desarrolladas para AHF por TRAFFIX.**

TRAFFIX AHORRA ENTRE UN 18% Y UN 25% EN SUS GASTOS DE TRANSPORTE EN TAN SOLO EL PRIMER AÑO



Yo diría que antes teníamos un nivel bastante alto de servicio al cliente, pero con TRAFFIX, es del 99% o mejor. ¿A veces las cosas todavía salen mal? Por supuesto. Con el volumen que enviamos, sería imposible que todo fuera perfecto todo el tiempo. Pero cuando suceden cosas, la mayoría de las veces ni siquiera necesito enterarme. Su equipo simplemente se encarga de ello”.



Si bien la cadena de suministro de AHF era buena antes de implementar **la solución de transporte gestionado TRAFFIX personalizada**, la transición ha elevado su operación y servicio al cliente a nuevas alturas. Con una visibilidad detallada del gasto y el desempeño de los proveedores, AHF ahora puede tomar decisiones estratégicas para impulsar el crecimiento empresarial. Su equipo de ventas se beneficia de una interfaz de cotización fácil de usar, que garantiza tarifas precisas y confiables para los clientes, y la capacitación del personal se ha vuelto sencilla con herramientas de capacitación personalizadas creadas específicamente para el equipo de AHF.

Para saber cómo TRAFFIX puede optimizar su cadena de suministro, modernizar sus sistemas y ahorrarle entre un 18% y un 25% en sus gastos de transporte en tan solo el primer año, comuníquese con nuestro equipo hoy en www.traffix.com/ask-an-expert.



Fue difícil dar un paso atrás y mirar el panorama general, estar en los detalles del día a día. No pudimos lograr lo que podemos lograr hoy con TRAFFIX como socio”.



Nunca ha habido un momento en el que acudí a su equipo con un problema y no colgué el teléfono con una solución, lo que demuestra que TRAFFIX es claramente un experto líder en la industria en este campo”.

Para obtener más información sobre nuestros servicios de transporte gestionado, visite

www.traffix.com/es/service/managed-transportation

TRAFFIX[®]
High Performance | Logistics

✉ INFO@TRAFFIX.COM

🌐 WWW.TRAFFIX.COM